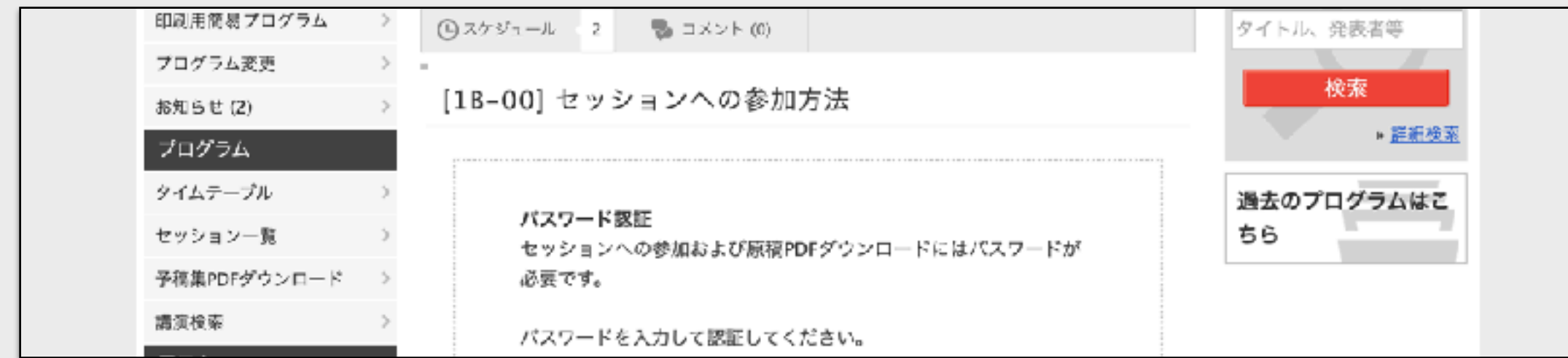


企業展示の当日の流れと提出物の用途

① 展示内容の概要文（メール提出）

「展示内容の概要文（100～300文字程度）」は大会プログラムページの「企業展示」欄に掲載されます。

大会プログラムページ

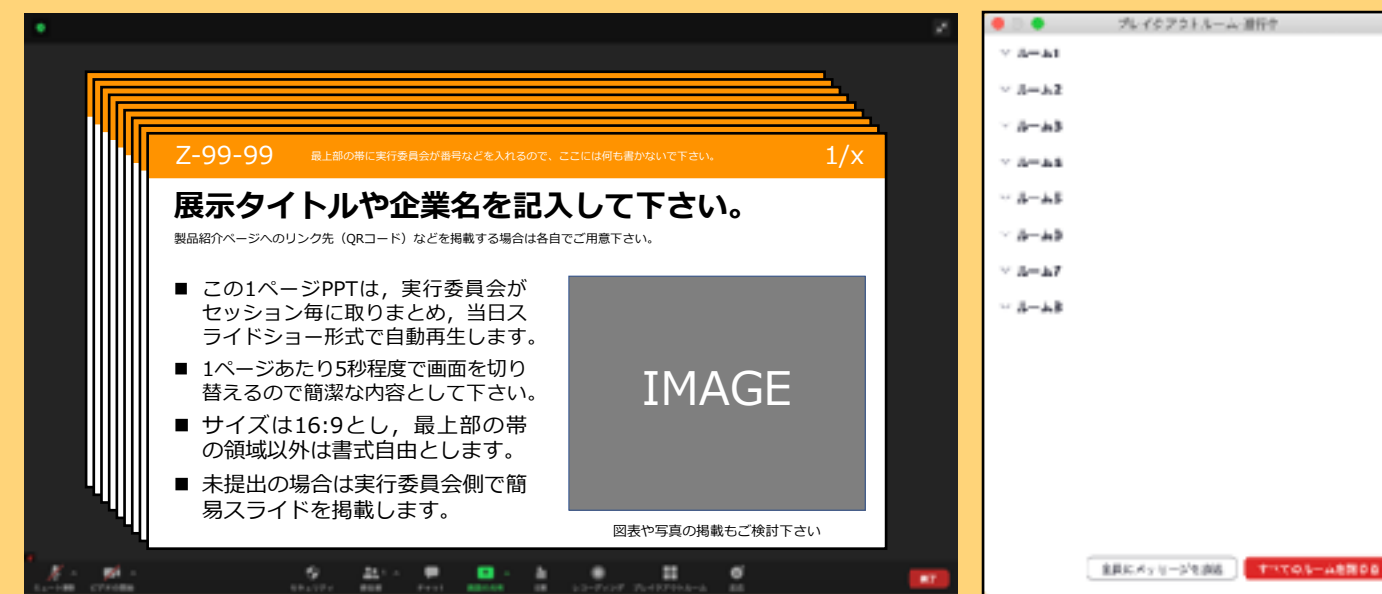


② 1ページPPT（メール提出）

「1ページPPT」は実行委員会がセッション毎に取りまとめ、当日スライドショー形式で自動再生します。

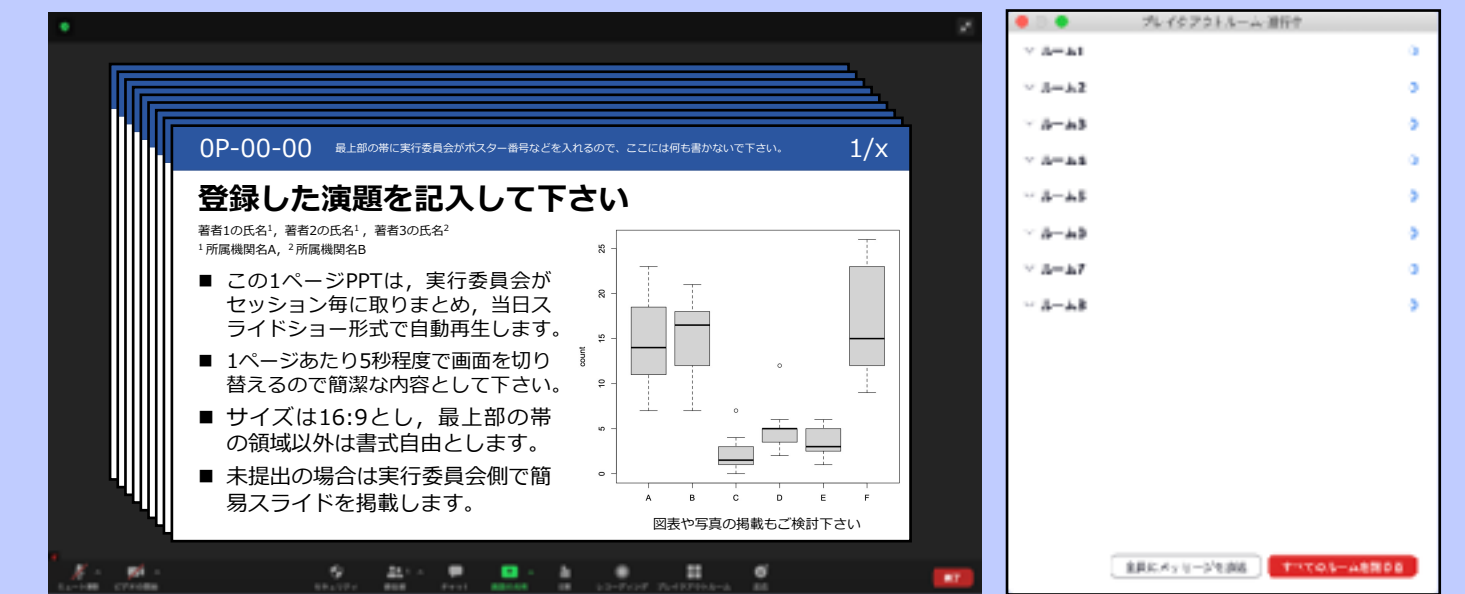
展示時間になりましたら、大会プログラムページに掲載されたZoom会場にアクセスして下さい。

Zoom Meeting S会場（企業展示）



事前提出の「1ページPPT」
(5秒程度で連続自動再生)

Zoom Meeting A会場（ポスターセッション）

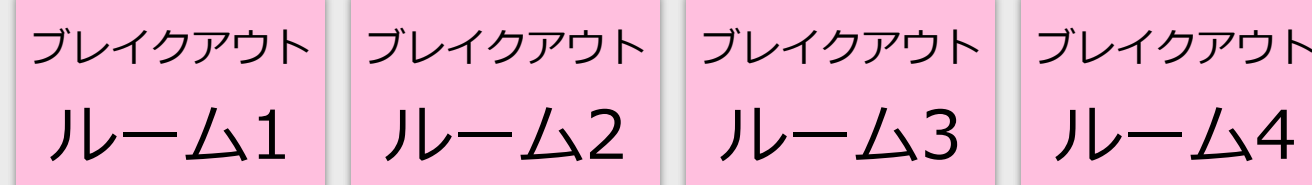


同じ時間帯でオンラインポスターセッションを実施予定

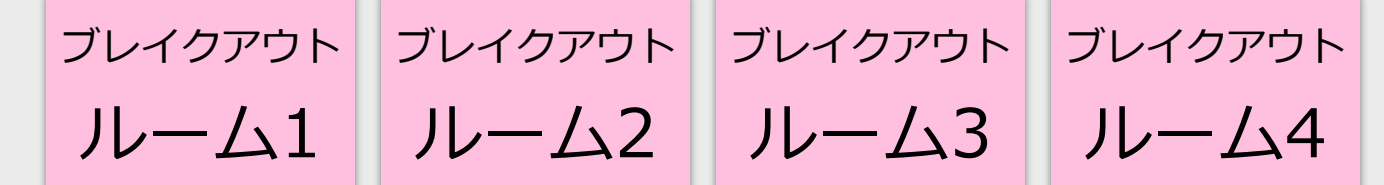
③ 各自が展示当日に用いる資料

当日、参加者が現れたら、展示内容の説明を繰り返して下さい。

S会場の展示者待機場所

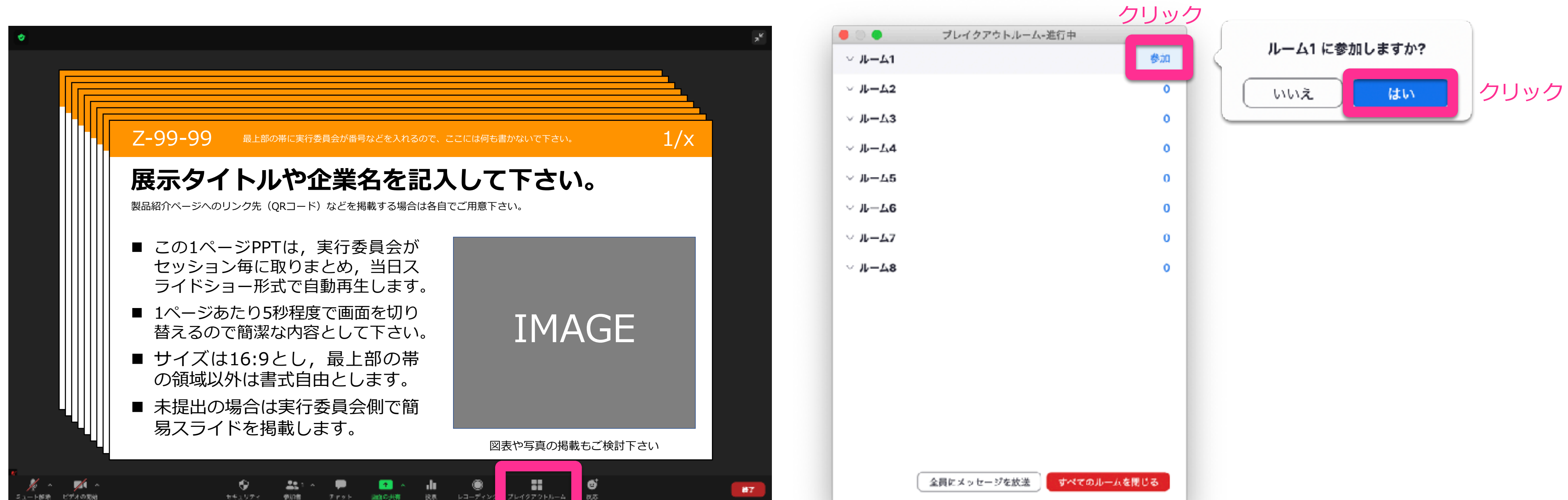


A会場の発表者待機場所



備考：ブレイクアウトルームへのアクセス方法

- Zoomにアクセスした後にルームを選択して下さい
- ❖ Zoom画面下部から「ブレイクアウトルーム」ボタンをクリック
- ❖ ウィンドウ右側の「参加」ボタンもしくは「数字」が表示されている箇所をクリックすると吹出しが表示されるので、「はい」をクリック



※ 環境により表示が異なることがあります。

クリック